



Zubehör Permeatspeicherbehälter Baureihe VK Anschlüsse, Niveausteuerungen, Filter

Befüllanschluss

Ausführung		Anschluss	Art.-Nr.
Befüllanschluss	gerade	Klebempfe 32mm	892077
Befüllanschluss, Muffe	90°	Klebempfe 32mm	892077V128
Befüllanschluss, Tülle	90°	Tülle 32mm	892077V130
Befüllanschluss, Tülle	gerade	Tülle 32mm	892077V131
Befüllanschluss	90°	Rp1	892077V132
Befüllanschluss	gerade	Rp1	892077V133
Befüllanschluss, Edelstahl	90°	R1	892077V134
Befüllanschluss, Edelstahl	gerade	R1	892077V135
Befüllanschluss, Muffe 63mm	gerade	Klebempfe 63mm	892079
Befüllanschluss, Muffe 63mm	90°	Klebempfe 63mm	892079V136
Befüllanschluss, Rp2	90°	Rp2	892079V137
Befüllanschluss, Rp2	gerade	Rp2	892079V138
Befüllanschluss, Edelstahl, R2	90°	R2	892079V139
Befüllanschluss, Edelstahl, R2	gerade	R2	892079V140



Überlaufanschlussanschluss

Ausführung	Anschluss	Art.-Nr.
Überlaufanschlussanschluss, VR/VK, Tülle 32mm, 90°	Schlauchtülle 32mm	892108
Überlaufanschlussanschluss, VK, DN32 xHT DN50, 90°	Stecknippel für HT, DN50	892109
Überlaufanschlussanschluss, VK, DN50 xHT DN70, 90°	Stecknippel für HT, DN70	892110





Zubehör Permeatspeicherbehälter Baureihe VK Anschlüsse, Niveausteuerungen, Filter

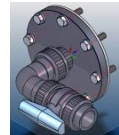
Überlauf mit Wasserschloss

Ausführung	Anschluss	Art.-Nr.
Überlauf DN25 mit Wasserschloss u. Staubfilter VK	Schlauchtülle, DN25	Z00144
Überlauf DN25 mit Wasserschloss u. Sterilfilter VK	Schlauchtülle, DN25	Z00145
Überlauf DN32 mit Wasserschloss u. Staubfilter VK	Stecknippel für HT, DN50	Z00146
Überlauf DN32 mit Wasserschloss u. Sterilfilter VK	Stecknippel für HT, DN50	Z00147
Überlauf DN50 mit Wasserschloss u. Staubfilter VK	Stecknippel für HT, DN70	Z00148
Überlauf DN50 mit Wasserschloss u. Sterilfilter	Stecknippel für HT, DN70	Z00149



Entnahmeflansch

Ausführung	Anschluss	Art.-Nr.
Entnahmeflansch Einzeltank, 32mm, 90°, mit Kugelhahn	Klebemuffe, ISO727, d=32mm	892023
Entnahmeflansch Einzeltank, Rp1, 90°, mit Kugelhahn	DIN EN 10226, Rp1	892023V144
Entnahmeflansch Einzeltank, R1, 90°, mit Kugelhahn	DIN EN 10226, R1	892023V147
Entnahmeflansch Einzeltank, R1 1/4, 90°, mit Kugelhahn	DIN EN 10226, R1	892023V148
Entnahmeflansch Einzeltank, 63mm, 90°, mit Kugelhahn (Ersatz für 892025)	Klebemuffe, ISO727, d=63mm	1100014
Entnahmeflansch Einzeltank, Rp2, 90°, mit Kugelhahn	DIN EN 10226, Rp2	1100014V149
Entnahmeflansch Einzeltank, R2, 90°, mit Kugelhahn	DIN EN 10226, R2	1100014V150



Verbindungsleitung DN50

Verbindungsleitung DN50 für 2 VK(S)-Behälter mit je 1 St. Absperrventil 1 1/2", geeignet bis ca. 7,2 m³/h bei Fließgeschwindigkeit 1 m/s, anschlussfertig eingedichtet!

Ausführung	Art.-Nr.
------------	----------



Zubehör Permeatspeicherbehälter Baureihe VK Anschlüsse, Niveausteuerungen, Filter

Basispaket Verbindungsleitung DN50 für 2 VK(S)

Verbindungsleitung DN50 für 2 VK(S)-Behälter mit je 1 St.
Absperrventil 1 1/2", geeignet bis ca. 7,2 m³/h bei Fließgeschwindigkeit 1 m/s, anschlussfertig eingedichtet!

Erweiterungspaket DN50 für VK(S)-Behälter kpl. mit Absperrventil 1 1/2", geeignet bis ca. 7,2 m³/h bei Fließgeschwindigkeit 1 m/s, anschlussfertig eingedichtet!

Entnahmeanschluss Rp2 f.VK-Verbindungsleitung DN50 mit
PVC-Übergangsmuffe, metallringverstärkt

Anschluss: Rp 2

Entnahmeanschluss Rp2 mit Absperrventil für VK-
Verbindungsleitung DN 50, mit PVC-Übergangsmuffe, metallringverstärkt

Anschluss: Rp 2

Entnahmeanschluss 63 mm mit Absperrventil für VK-
Verbindungsleitung DN50

Anschluss: 63 mm Klebemuffe

Z00550



Z00551



Z00554



Z00555



Z00556





Zubehör Permeatspeicherbehälter Baureihe VK Anschlüsse, Niveausteuerungen, Filter





Auswahlhilfe Verbindungsleitungen DN50 für 2..4 Behälter

	Erforderliche Anzahl je Kombination				
	Basispaket Verbindungsleitung DN50 Z00550	Erweiterungspaket DN50 Z00551	Entnahmeanschluss Rp2 Z00554	Entnahmeanschluss Rp2 mit Absperr- ventil, Z00555	Entnahmeanschluss 63 mm mit Ab- sperrventil, Z00556
2 St. VK(S)-1100..VK(S)-4000 mit Gewindemuffe Rp2	1		1		
3 St. VK(S)-1100..VK(S)-4000 mit Gewindemuffe Rp2	1	1	1		
4 St. VK(S)-1100..VK(S)-4000 mit Gewindemuffe Rp2	1	2	1		
2 St. VK(S)-1100..VK(S)-4000 mit Kugelhahn mit Gewin- demuffe Rp2	1			1	
3 St. VK(S)-1100..VK(S)-4000 mit Kugelhahn mit Gewin- demuffe Rp2	1	1		1	
4 St. VK(S)-1100..VK(S)-4000 mit Kugelhahn mit Gewin- demuffe Rp2	1	2		1	
2 St. VK(S)-1100..VK(S)-4000 mit Kugelhahn mit Klebemuffe 63mm	1				1
3 St. VK(S)-1100..VK(S)-4000 mit Kugelhahn mit Klebemuffe 63mm	1	1			1
4 St. VK(S)-1100..VK(S)-4000 mit Kugelhahn mit Klebemuffe 63mm	1	2			1

Zubehör Permeatspeicherbehälter Baureihe VK Anschlüsse, Niveausteuerungen, Filter

Verbindungsleitung DN65

Verbindungsleitung DN65 für 2 VK(S)-Behälter mit je 1 St. Absperrventil DN50, geeignet bis ca. 12 m³/h bei Fließgeschwindigkeit 1 m/s.

Ausführung	Art.-Nr.	
Basispaket Verbindungsleitung DN65 für 2 VK(S)- für VK(S)-1100, -1500 und -2000 geeignet bis ca. 12m³/h bei Fließgeschwindigkeit 1m/s	1100068V514	
Basispaket Verbindungsleitung DN65 für 2 VK(S)- für VK(S)-2500, -3000 und -4000 geeignet bis ca. 12m³/h bei Fließgeschwindigkeit 1m/s	1100068V515	
Erweiterungspaket Verbindungsleitung DN65 für VK(S)-1100, -1500 und -2000	1100071V516	
Erweiterungspaket Verbindungsleitung DN65 für VK(S)-2500, -3000 und -4000	1100071V517	
Gegenflansch DN 65 f. VK-Verbindungsleitung Anschluss: Klebemuffe, ISO727, d=75mm	Z00553	
Absperrklappe DN 65 f. VK-Verbindungsleitung	Z00552	



Zubehör Permeatspeicherbehälter Baureihe VK Anschlüsse, Niveausteuerungen, Filter

Auswahlhilfe Verbindungsleitungen DN65 für 2..4 Behälter

	Erforderliche Anzahl je Kombination					
	Basispaket Verbindungsleitung DN65 1100068V514	Basispaket Verbindungsleitung DN65 1100068V515	Erweiterungspaket Verbindungsleitung DN65, 1100071V516	Erweiterungspaket Verbindungsleitung DN65, 1100071V517	Gegenflansch DN 65, Z00553	Absperrklappe DN 65, Z00553
2 St. VK(S)-1100..VK(S)-2000 mit Klebemuffe 75mm	1				1	
3 St. VK(S)-1100..VK(S)-2000 mit Klebemuffe 75mm	1		1		1	
4 St. VK(S)-1100..VK(S)-2000 mit Klebemuffe 75mm	1		2		1	
2 St. VK(S)-2500..VK(S)-4000 mit Klebemuffe 75mm		1			1	
3 St. VK(S)-2500..VK(S)-4000 mit Klebemuffe 75mm		1		1	1	
4 St. VK(S)-2500..VK(S)-4000 mit Klebemuffe 75mm		1		2	1	
2 St. VK(S)-1100..VK(S)-2000 mit Absperrklappe und Klebemuffe 75mm	1					1
3 St. VK(S)-1100..VK(S)-2000 mit Absperrklappe und Klebemuffe 75mm	1		1			1
4 St. VK(S)-1100..VK(S)-2000 mit Absperrklappe und Klebemuffe 75mm	1		2			1
2 St. VK(S)-2500..VK(S)-4000 mit Absperrklappe und Klebemuffe 75mm		1				1
3 St. VK(S)-2500..VK(S)-4000 mit Absperrklappe und Klebemuffe 75mm		1		1		1
4 St. VK(S)-2500..VK(S)-4000 mit Absperrklappe und Klebemuffe 75mm		1		2		1



Zubehör Permeatspeicherbehälter Baureihe VK Anschlüsse, Niveausteuerungen, Filter

Niveausteuernng

Ausführung		Art.-Nr.
Niveausteuernng VK(S)-1100, 1 Standardschwimmer	1	892312
Niveausteuernng VK(S)-1500- 3000, 1 Standardschwimmer	1	1100037
Niveausteuernng VK(S)-4000, 1 Standardschwimmer	1	1100038
Niveausteuernng VK(S)-1100, 2 Standardschwimmer	2	892313
Niveausteuernng VK(S)-1500- 3000, 2 Standardschwimmer	2	1100039
Niveausteuernng VK(S)-4000, 2 Standardschwimmer	2	1100040
Niveausteuernng VK(S)-1100, 3 Standardschwimmer	3	892314
Niveausteuernng VK(S)-1500- 3000, 3 Standardschwimmer	3	1100041
Niveausteuernng 4000, 3 Stan- dardschwimmer	3	1100042
Niveausteuernng VK(S)-1100, 4 Standardschwimmer	4	892315
Niveausteuernng VK(S)-1500- 3000, 4 Standardschwimmer	4	1100043
Niveausteuernng VK(S)-4000, 4 Standardschwimmer	4	1100044

